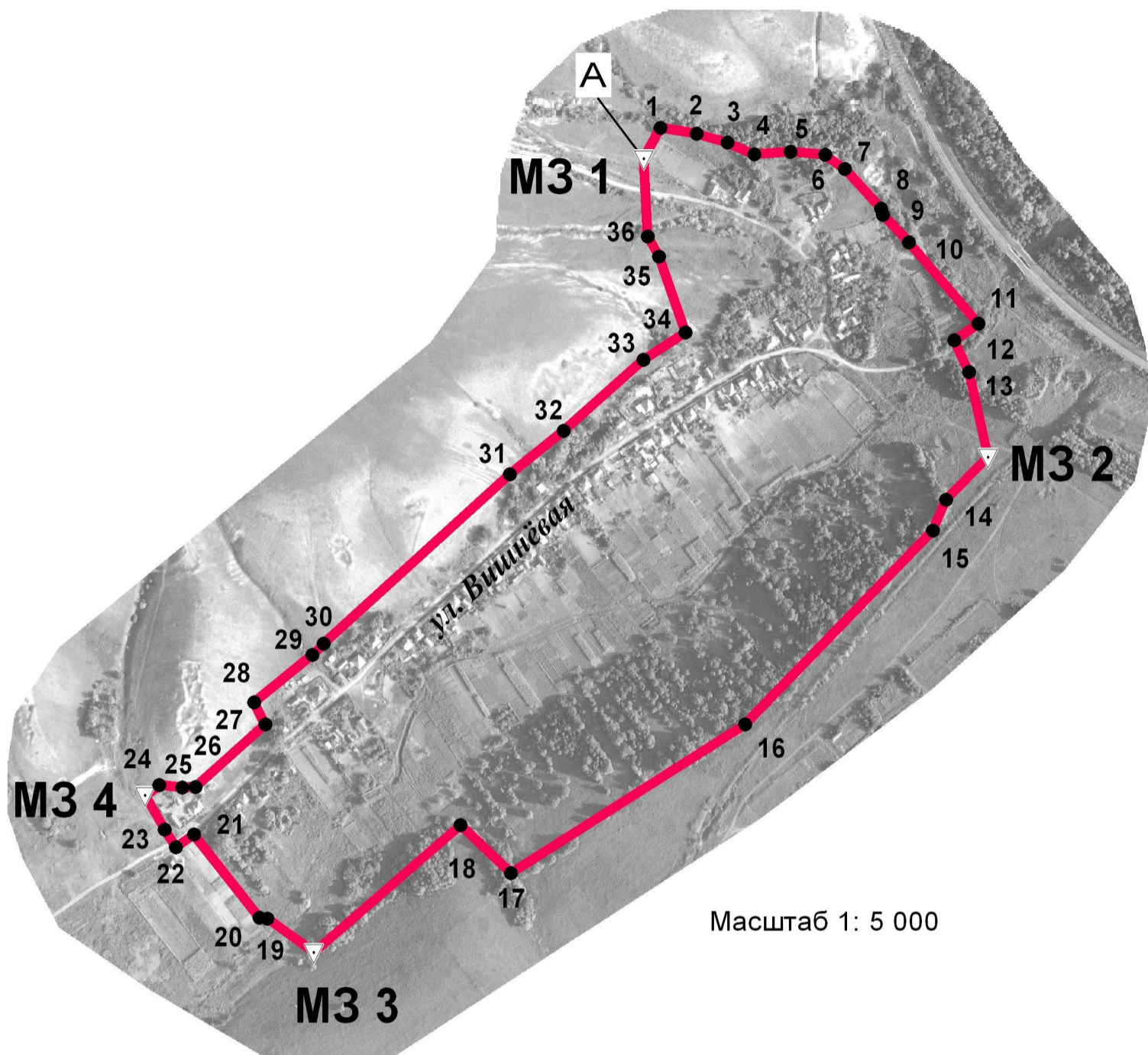


**Проект изменения (дополнения) Генерального плана
Селявинского сельского поселения
Лискинского муниципального района Воронежской области
в части установления границы населенных пунктов**

Текстовое, графическое и координатное описание прохождения границы
хутора Вязники Селявинского сельского поселения

Территория хутора Вязники Селявинского сельского поселения
Лискинского муниципального района Воронежской области

План границы объекта землеустройства

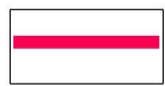
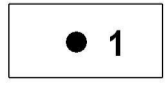



Масштаб 1: 5 000

Список смежных объектов землеустройства

Граница населенного пункта	Наименование смежных объектов
А - А	территория Селявинского сельского поселения

Условные обозначения:

-  - граница х. Вязники
-  1 - характерная точка границы
-  МЗ 1 - долговременный межевой знак

Директор ООО НПО "ГеоГИС"

 Подрезов П.И.

 20 ноября 2013 г.

Описание границы населенного пункта

От точки МЗ 1 граница проходит в северо-восточном направлении по степной растительности с западной стороны огорода улицы Вишневая до точки 1

От точки 1 граница проходит в юго-восточном направлении с южной стороны древесно-кустарниковых насаждений до точки 2

От точки 2 граница проходит в юго-восточном направлении с южной стороны древесно-кустарниковых насаждений до точки 3

От точки 3 граница проходит в юго-восточном направлении с южной стороны древесно-кустарниковых насаждений до точки 4

От точки 4 граница проходит в восточном направлении с южной стороны древесно-кустарниковых насаждений до точки 5

От точки 5 граница проходит в восточном направлении по древесно-кустарниковым насаждениям до точки 6

От точки 6 граница проходит в юго-восточном направлении по древесно-кустарниковым насаждениям до точки 7

От точки 7 граница проходит в юго-восточном направлении с восточной стороны огорода улицы Вишневая до точки 8

От точки 8 граница проходит в юго-восточном направлении с восточной стороны огорода улицы Вишневая до точки 9

От точки 9 граница проходит в юго-восточном направлении с восточной стороны огорода улицы Вишневая до точки 10

От точки 10 граница проходит в юго-восточном направлении с восточной стороны огорода улицы Вишневая до точки 11

От точки 11 граница проходит в юго-западном направлении по степной растительности до точки 12

От точки 12 граница проходит в юго-восточном направлении по степной растительности до точки 13

От точки 13 граница проходит в юго-восточном направлении сначала по древесно-кустарниковой растительности потом по степной растительности до точки МЗ 2

От точки МЗ 2 граница проходит в юго-западном направлении по степной растительности до точки 14

От точки 14 граница проходит в юго-западном направлении с южной стороны древесно-кустарниковой растительности до точки 15

От точки 15 граница проходит в северо-западном направлении с южной стороны древесно-кустарниковой растительности до точки 16

От точки 16 граница проходит в юго-западном направлении с южной стороны древесно-кустарниковой растительности до точки 17

От точки 17 граница проходит в северо-западном направлении по древесно-кустарниковой растительности до точки 18

От точки 18 граница проходит в юго-западном направлении по древесно-кустарниковой растительности до точки МЗ 3

От точки МЗ 3 граница проходит в северо-западном направлении по степной растительности до точки 19

От точки 19 граница проходит в северо-западном направлении по степной растительности до точки 20

От точки 20 граница проходит в северо-западном направлении по степной растительности до точки 21

От точки 21 граница проходит в юго-западном направлении по степной растительности, к югу от улицы Вишневая до точки 22

От точки 22 граница пересекает улицу Вишневая до точки 23

От точки 23 граница проходит в северо-западном направлении по степной растительности с западной стороны домовладений улицы Вишневая до точки МЗ 4

От точки МЗ 4 граница проходит в северо-восточном направлении по степной растительности с северной стороны домовладений улицы Вишневая до точки 24

От точки 24 граница проходит в восточном направлении по степной растительности с северной стороны домовладений улицы Вишневая до точки 25

От точки 25 граница проходит в восточном направлении по степной растительности с северной стороны домовладений улицы Вишневая до точки 26

От точки 26 граница проходит в северо-восточном направлении по степной растительности до точки 27

От точки 27 граница проходит в северо-западном направлении по степной растительности до точки 28

От точки 28 граница проходит в северо-восточном направлении по степной растительности до точки 29

От точки 29 граница проходит в северо-восточном направлении по степной растительности до точки 30

От точки 30 граница проходит в северо-восточном направлении по степной растительности до точки 31

От точки 31 граница проходит в северо-восточном направлении по степной растительности до точки 32

От точки 32 граница проходит в северо-восточном направлении по степной растительности до точки 33

От точки 33 граница проходит в северо-восточном направлении по степной растительности до точки 34

От точки 34 граница проходит в северо-западном направлении по степной растительности до точки 35

От точки 35 граница проходит в северо-западном направлении по степной растительности до точки 36

От точки 36 граница проходит в северном направлении по степной растительности до точки МЗ 1

Перечень координат характерных точек:

Система координат - МСК-36

Номера точек	Координаты	
	X	Y
МЗ 1	436966.30	1314692.29
1	436992.99	1314706.47
2	436988.17	1314738.08
3	436980.29	1314764.77
4	436970.30	1314787.85
5	436972.36	1314819.21
6	436969.82	1314849.37
7	436957.39	1314866.11
8	436923.20	1314897.59
9	436917.53	1314899.17
10	436893.86	1314921.67
11	436823.75	1314981.98
12	436809.41	1314960.97
13	436781.91	1314973.89
МЗ 2	436708.08	1314990.17
14	436671.12	1314954.11
15	436644.85	1314942.47
16	436476.89	1314780.12
17	436348.41	1314576.95
18	436389.65	1314533.46
МЗ 3	436279.67	1314406.72
19	436309.08	1314366.44
20	436309.78	1314359.40
21	436381.71	1314302.75
22	436370.86	1314286.94
23	436386.15	1314277.59
МЗ 4	436415.46	1314260.52
24	436424.65	1314272.80
25	436422.45	1314292.84
26	436422.78	1314303.93
27	436477.18	1314364.61
28	436496.01	1314354.84
29	436537.16	1314405.06
30	436546.92	1314415.17
31	436693.38	1314576.27
32	436731.04	1314623.00
33	436792.41	1314692.05
34	436816.12	1314728.31
35	436881.67	1314705.30
36	436899.17	1314695.62
МЗ 1	436966.30	1314692.29



DVD-R
Экз. №2
Экз. 2

**Проект изменения (дополнения)
Генерального плана
Селявинского сельского поселения
Острогожского муниципального района
Воронежской области
в части установления границы
населенных пунктов**

Текстовое, графическое и координатное описание
прохождения границы хутора Вязники
Селявинского сельского поселения
Острогожского муниципального района
Воронежской области

в установленном формате хранения:
MS Word 97-2003; PDF. XML.

г. Воронеж
2013 г.